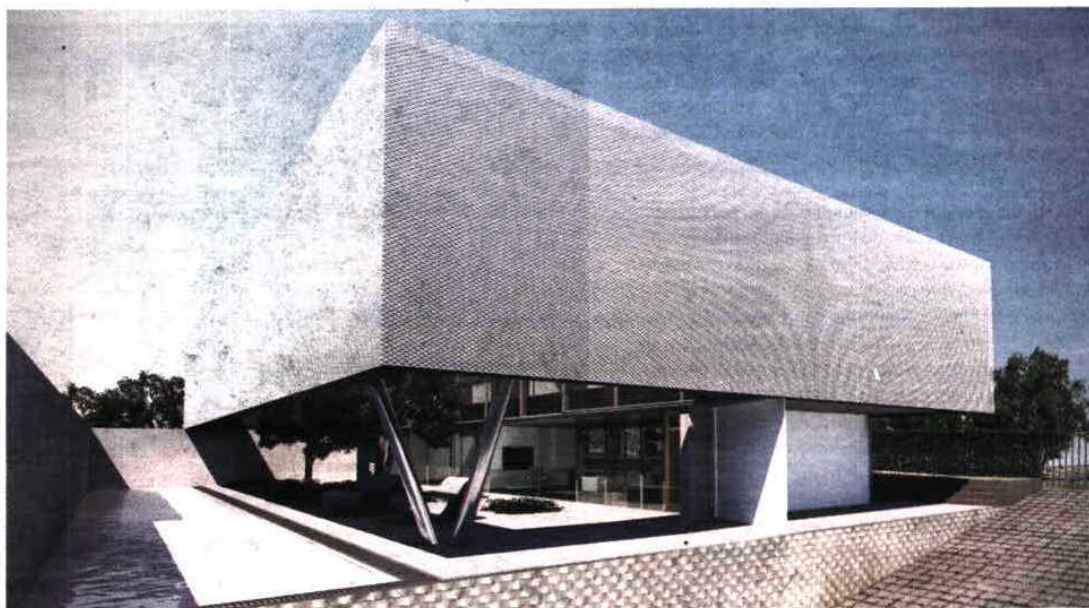



 arquitectura

## As primeiras casas da Vila Utopia estão quase prontas



**VIVER NUMA** obra de arte. Assim é o lema da empresa Wise – Investimentos Imobiliários para o seu empreendimento de luxo que está já a tomar forma em Carnaxide, a 10 minutos de Lisboa e à mesma distância das praias da linha do Estoril. A mensagem assenta num conceito arquitectónico muito exclusivo e de grande prestígio pois o projecto é assinado por 18 arquitectos de renome que desenharam 45 casas, todas diferentes e únicas, apesar de estarem inseridas no mesmo empreendimento. Souto Moura, Gonçalo Byrne, Francisco e Manuel Aires Mateus (que coordena o projecto) ou Frederico Valsassina são apenas alguns dos arquitectos envolvidos.

“O projecto nasceu da ambição de António Rodrigues, administrador da Wise, em criar um empreendimento que fosse uma homenagem à arquitectura contemporânea portuguesa. É um desafio interessante pois é a primeira vez que se faz com opção para casas de primeira escolha, uma vez que este modelo é mais utilizado em *resorts* ou turismo”, explica Manuel Aires Mateus, arquitecto coordenador do projecto.

Não há uma única casa igual, como reforça António Rodrigues, administrador da Wise, mas tão importante como ter uma moradia exclusiva é saber que ela se insere num todo harmonioso. “Os proprietários sabem que além de terem comprado a

casa dos seus sonhos também o estão a fazer num ambiente controlado, onde cada arquitecto soube relacionar-se com os restantes”.

Como salienta o responsável da Wise, a presença do arquitecto Manuel Aires Mateus na coordenação permitiu ainda garantir que fosse respeitada a contenção volumétrica das casas. “A maior parte das moradias vão aparentar ter apenas um piso mas na realidade terão dois e até três, em alguns casos. Isto vai permitir que haja toda a privacidade entre lotes”, acrescentou

### AS MORADIAS VARIAM ENTRE O T3+1 E O T6 E TÊM UM INTERVALO DE PREÇOS QUE VAI DE UM MILHÃO ATÉ 1,8 MILHÕES DE EUROS

ainda. Ocupando uma área global de cerca de 72 mil m<sup>2</sup>, a Vila Utopia está inserida no Parque de Santa Cruz, um espaço construído de raiz e onde irão surgir uma academia de golfe e outra de futebol, um colégio, zonas comerciais e áreas verdes e de lazer.

As casas estão a ser edificadas por núcleos de forma a que cada um deles fique concluído de uma só vez para evitar, ao máximo, o incómodo provocado pelas obras. Os “timings” de conclusão variam entre os seis e os oito meses para cada núcleo e as

primeiras seis casas, com a assinatura de Francisco Aires Mateus, já estão em adiantado estado de construção.

A Sotheby's, responsável pelas vendas tem já 50% do empreendimento comercializado entre casas vendidas e outras negociadas. As moradias com tipologias entre o T3+1 e o T6 têm preços com um intervalo que vai de um milhão até 1,8 milhões de euros e o seu custo é determinado pela dimensão das habitações e dos lotes que podem chegar até aos 1500 m<sup>2</sup>, com uma área de construção de 35% do total do lote. A

título de curiosidade, a casa mais barata assinada por Souto Moura custa 1,380 milhões de euros.

Os profissionais liberais e empresários constituem a maior parte dos actuais proprietários, assentando a sua intenção de compra na utilização destas casas como primeira habitação mas também para investimento. Recorde-se que as estimativas da empresa promotora apontam para uma valorização de 30% em apenas dois anos. •

**Marisa Antunes**



## VILA UTOPIA Design em Carnaxide